

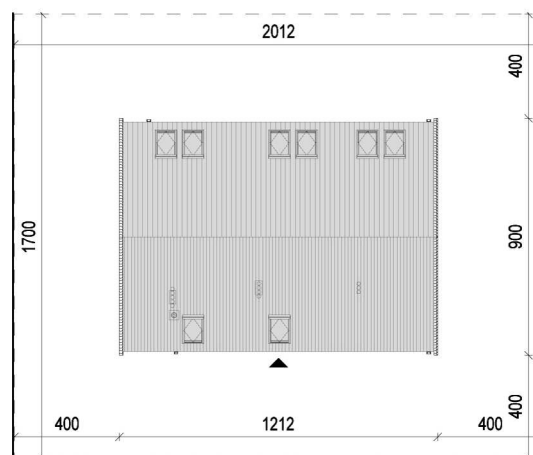


powierzchnia zabudowy	108,24 m ²
powierzchnia użytkowa	145,79 m ²
powierzchnia tarasu	17,37 m ²
wysokość w kalenicy	8,90 m
geometria dachu	dwuspadowy
kąt nachylenia dachu	45'

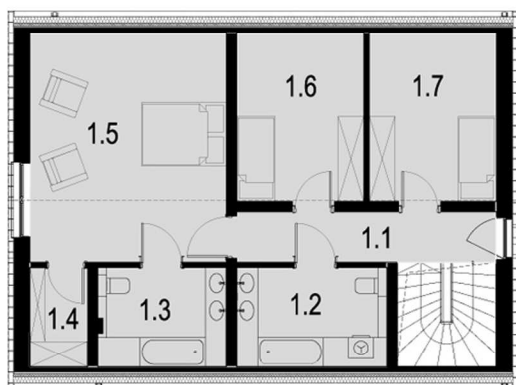
RZUT PARTERU 83,44 m²



MINIMALNE WYMIARY DZIAŁKI



RZUT PIĘTRA 75,50 m²



ZESTAWIENIE POWIERZCHNI:

0.1 wiatrołap	4.87 m ²	1.1 komunikacja	7.25 m ²
0.2 kotłownia	5.26 m ²	1.2 łazienka	8.32 m ²
0.3 wc	3.53 m ²	1.3 łazienka	7.12 m ²
0.4 komunikacja	13.38 m ²	1.4 garderoba	3.17 m ²
0.5 kuchnia	11.97 m ²	1.5 sypialnia 1	25.20 m ²
0.6 spiżarnia	2.95 m ²	1.6 sypialnia 2	12.04 m ²
0.7 salon	29.44 m ²	1.7 sypialnia 3	12.04 m ²
0.8 gabinet	12.04 m ²		
0.9 taras	17.79 m ²		

